

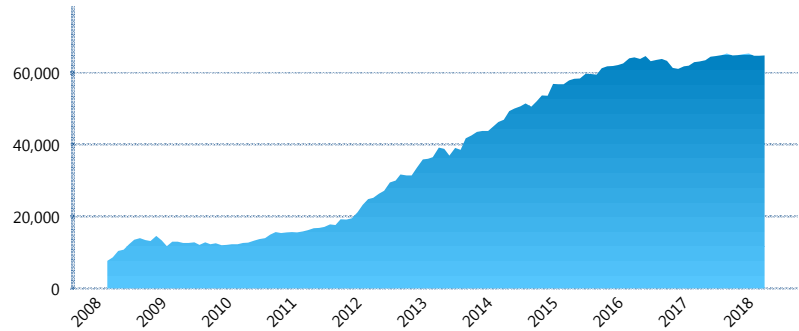
I. INFORMACIÓN FINANCIERA

I) Detalles del Fondo

Detalles del Fondo	
Razón Social	Siefore Invercap III, S. A. de C. V.
Inicio de Operaciones	03/03/2008
Tipo de Fondo	Básica
Clave Bolsa	INVER33
Activos Administrados *	64,916
ISIN	MX54IN4M0022
Comisión Anual	1.08%
Administrador	Afore Invercap S.A. de C.V.
Director General	Ing. Eduardo José Villarreal Morales
Presidente del Consejo	César Augusto Montemayor Zambrano

Activos Administrados *

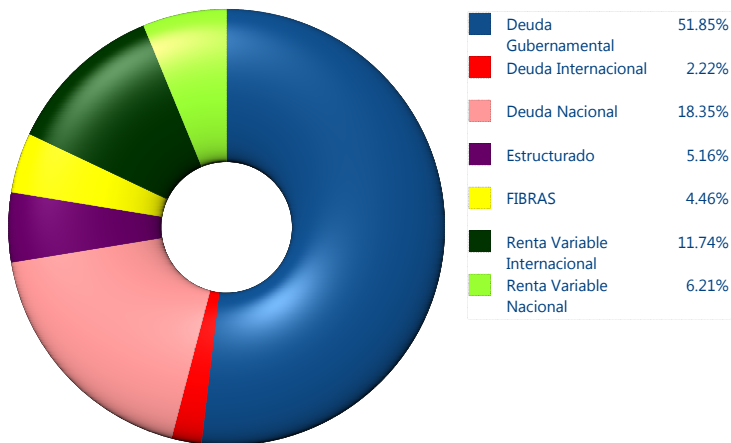
\$64,916



*Cifras en millones de pesos

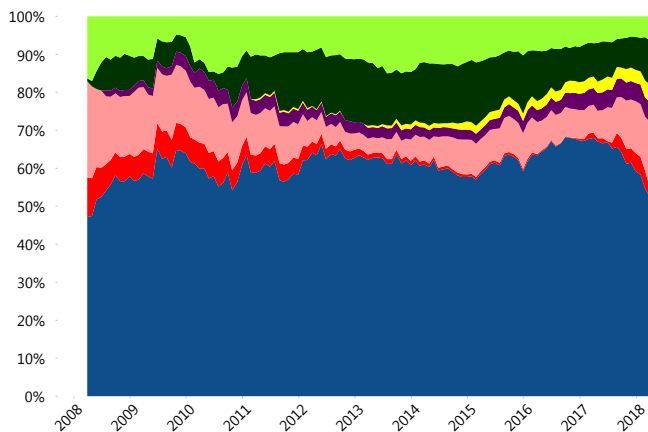
Contiene el efecto de fusiones, cortes transversales y transferencias por edad. Para mayor información consultar: <http://www.consar.gob.mx/gobmx/Aplicativo/Factsheets/EC/ECSAR.pdf>

II) Inversiones



Tipo de Instrumento	Invercap (SB3)	Sistema Básicas 3**
Renta Variable Nacional	Renta Variable Nacional 6.21%	6.45%
Total	6.21%	6.45%
Renta Variable Internacional	Renta Variable Internacional 11.74%	16.85%
Total	11.74%	16.85%
Mercancías	Mercancías 0.00%	0.39%
Total	0.00%	0.39%
FIBRAS	FIBRAS 4.46%	2.90%
Total	4.46%	2.90%
Estructurado	Estructurados 5.16%	6.25%
Total	5.16%	6.25%
Deuda Nacional	Aerolíneas 0.00%	0.01%
	Alimentos 2.15%	0.91%
	Automotriz 0.00%	0.13%
	Banca de Desarrollo 0.72%	1.50%
	Bancario 0.68%	1.23%
	Bebidas 1.15%	0.64%
	Cemento 0.00%	0.05%
	Centros Comerciales 0.00%	0.07%
	Consumo 0.00%	0.26%
	Deuda CP 0.00%	0.00%
	Empresas Productivas del Estado 0.90%	2.53%
	Estados 0.75%	0.47%
	Europeos 2.90%	3.02%
	Grupos Industriales 0.81%	0.65%
	Infraestructura 5.88%	3.76%
	Inmobiliario 0.24%	0.07%
	Otros 0.23%	0.97%
	Papel 0.02%	0.09%
	Serv. Financieros 0.00%	0.40%
	Siderúrgica 0.00%	0.00%
	Telecom 0.61%	1.15%
	Transporte 1.27%	0.59%
	Vivienda 0.04%	1.52%
Total	18.35%	20.01%
Deuda Internacional	Deuda Internacional 2.22%	1.03%
Total	2.22%	1.03%
Deuda Gubernamental	BONDESD 0.00%	0.78%
	BONOS 19.00%	11.01%
	BPA182 0.00%	0.01%
	CBIC 0.00%	3.30%
	CETES 9.39%	3.71%
	REPORTO 2.52%	2.44%
	UDIBONO 20.66%	24.04%
	UMS 0.28%	0.83%
Total	51.85%	46.12%
Total	100.00%	100.00%

Evolución de Inversiones



**Considera las inversiones de todo el grupo de SIEFORES Básicas 3
Cifras al cierre de abril de 2018

III) Desempeño

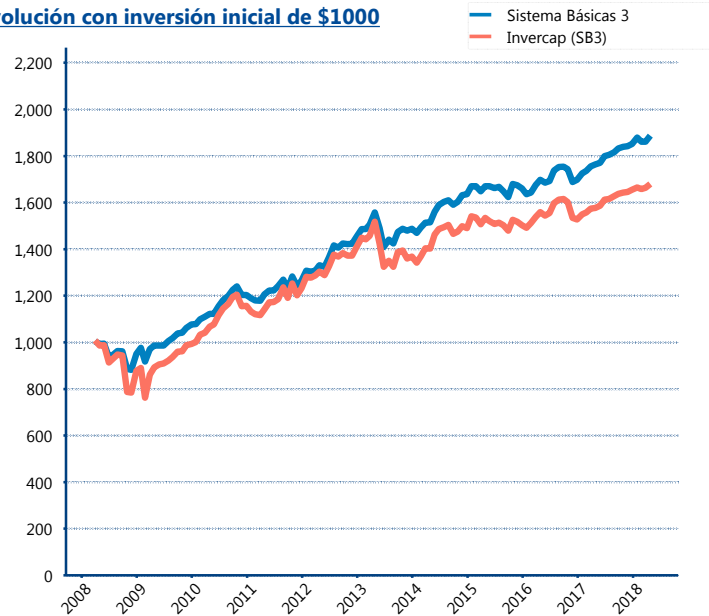
Rendimiento Bolsa

Tipo	Invercap (SB3)	Sistema Básicas 3
1 año	6.31%	6.86%
2 años	3.93%	5.54%
3 años	3.22%	4.27%
5 años	2.07%	3.91%

Indicador de Rendimiento Neto

Siefore	IRN %
Profuturo (SB3)	7.35%
SURA (SB3)	7.11%
Banamex (SB3)	6.63%
PensionISSSTE (SB3)	6.57%
Coppel (SB3)	6.39%
Metlife (SB3)	6.27%
Azteca (SB3)	6.17%
Principal (SB3)	6.05%
XXI-Banorte (SB3)	5.98%
Invercap (SB3)	5.36%
Inbursa (SB3)	5.28%
Promedio Simple	6.29 %
Promedio Ponderado	6.50 %

Evolución con inversión inicial de \$1000



Construido con el precio de la Siefore registrado en la Bolsa Mexicana de Valores

IV) Medidas de sensibilidad y riesgos

Evolución del Plazo Promedio Ponderado

